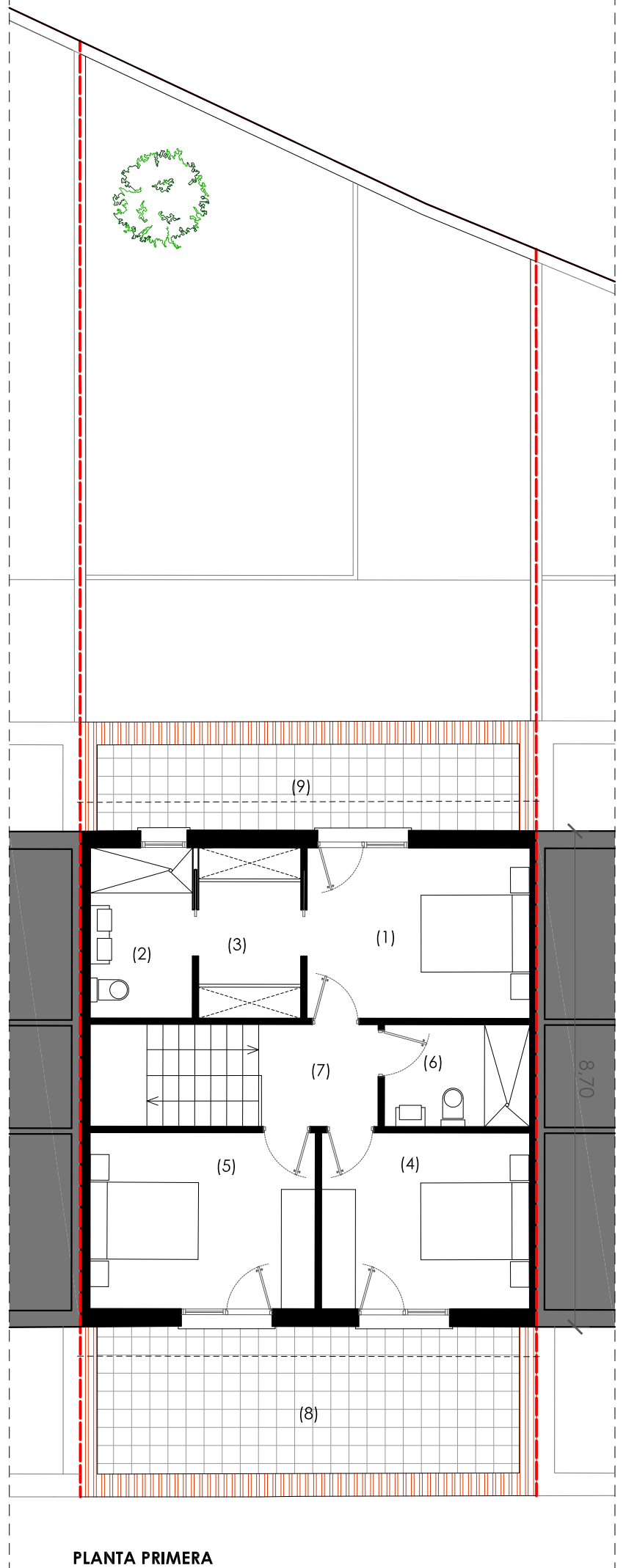
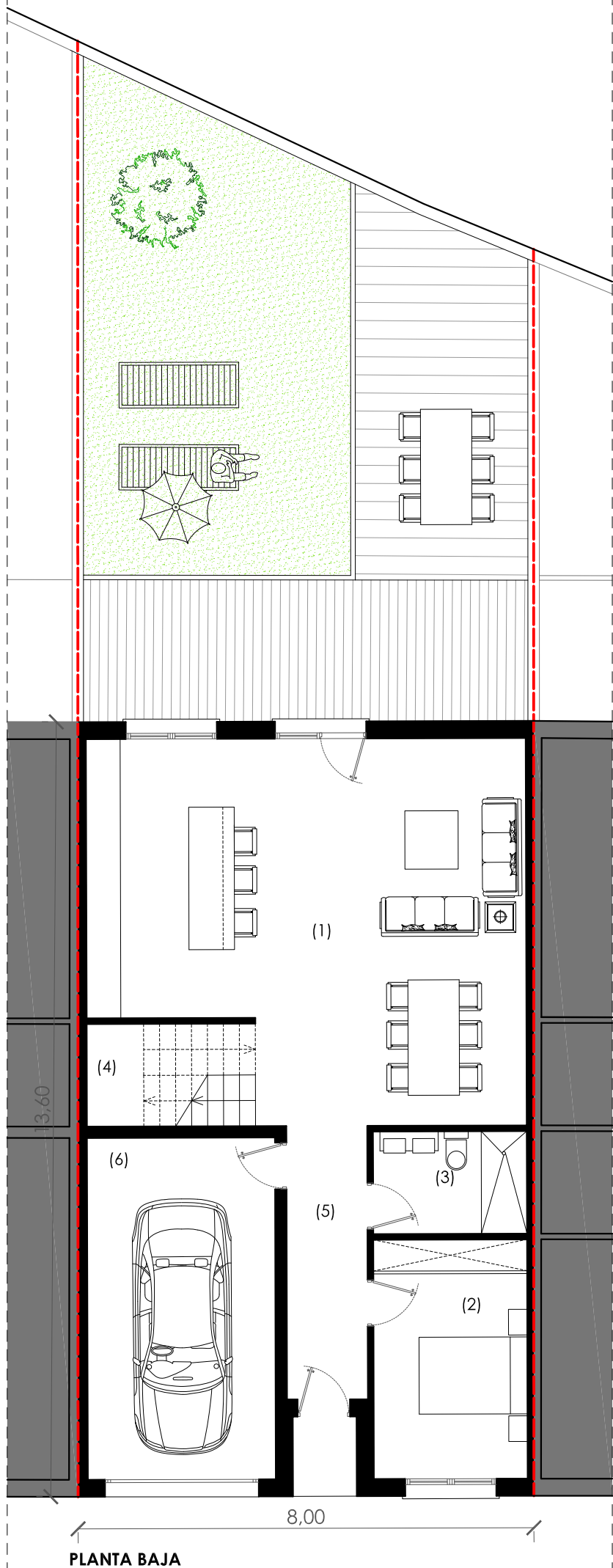




PARCELA 5
Superficie 189,40 m²

VIVIENDA UNIFAMILIAR
F.R.C. CALLE REAL OSMA



PARCELA 5

Sup. Parcela 189.40 m²

Planta Acceso

	Sup. Útiles
1.- Salón comedor cocina	46.00 m ²
2.- Dormitorio	11.40 m ²
3.- Baño I	5.00 m ²
4.- Escalera	5.30 m ²
5.- Distribuidor	6.70 m ²
6.- Garaje	20.00 m ²

Sup. Útil 94.40 m²
Sup. Construida 107.67 m²
Sup. Jardín 80.73 m²

Planta Primera

	Sup. Útiles
1.- Dormitorio	11.75 m ²
2.- Baño DP	5.40 m ²
3.- Vestidor	5.40 m ²
4.- Dormitorio	12.30 m ²
5.- Dormitorio	11.35 m ²
6.- Baño I	4.60 m ²
7.- Distribuidor	4.00 m ²
8.- Terraza 1	18.40 m ²
9.- Terraza 2	9.50 m ²

Sup. Útil 54.80 m²
Sup. Construida 69.60 m²

Total Útil 149.20 m²
Total Construida 177.27 m²