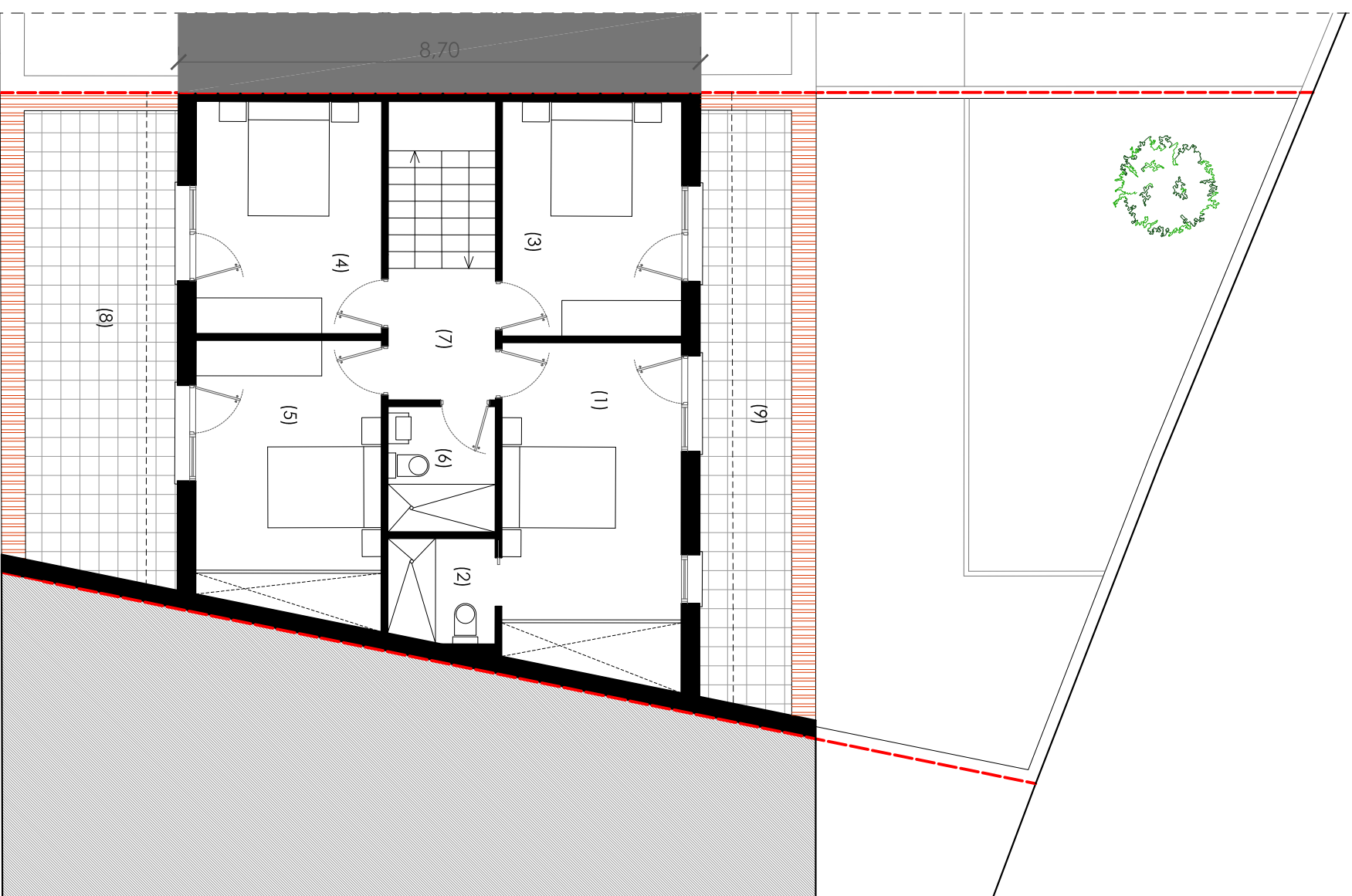


PLANTA BAJA



PLANTA PRIMERA

PARCELA 6
Sup. Parcela 194,73 m²

Planta Acceso

- 1.- Salón comedor 32,00 m²
- 2.- Dormitorio 13,25 m²
- 3.- Dormitorio 11,40 m²
- 4.- Cocina 10,00 m²
- 5.- Baño I 5,00 m²
- 6.- Escalera 5,30 m²
- 7.- Distribuidor 10,80 m²
- 8.- Garaje 23,00 m²

Sup. Util 110,75 m²
Sup. Construida 126,59 m²
Sup. Jardín 67,14 m²

Planta Primera

- 1.- Dormitorio 16,60 m²
- 2.- Baño DP 3,20 m²
- 3.- Dormitorio 11,80 m²
- 4.- Dormitorio 12,10 m²
- 5.- Dormitorio 14,15 m²
- 6.- Baño I 3,80 m²
- 7.- Distribuidor 4,00 m²
- 8.- Terraza 1 20,50 m²
- 9.- Terraza 2 16,84 m²

Sup. Util 65,65 m²
Sup. Construida 82,60 m²
Total Util 176,40 m²
Total Construida 209,19 m²

Sup. Util

Sup. Util

PARCELA 6
Superficie 194,73 m²

VIVIENDA UNIFAMILIAR
CALLE REAL OSMA