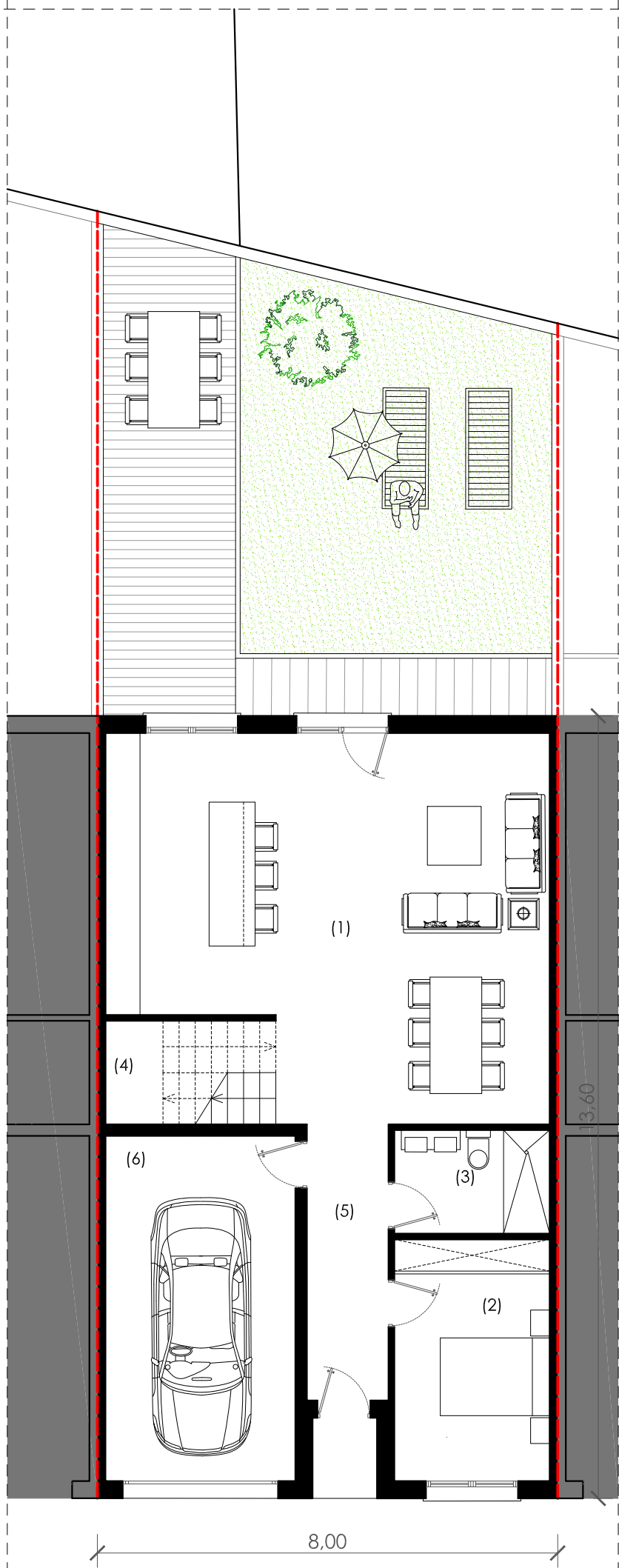


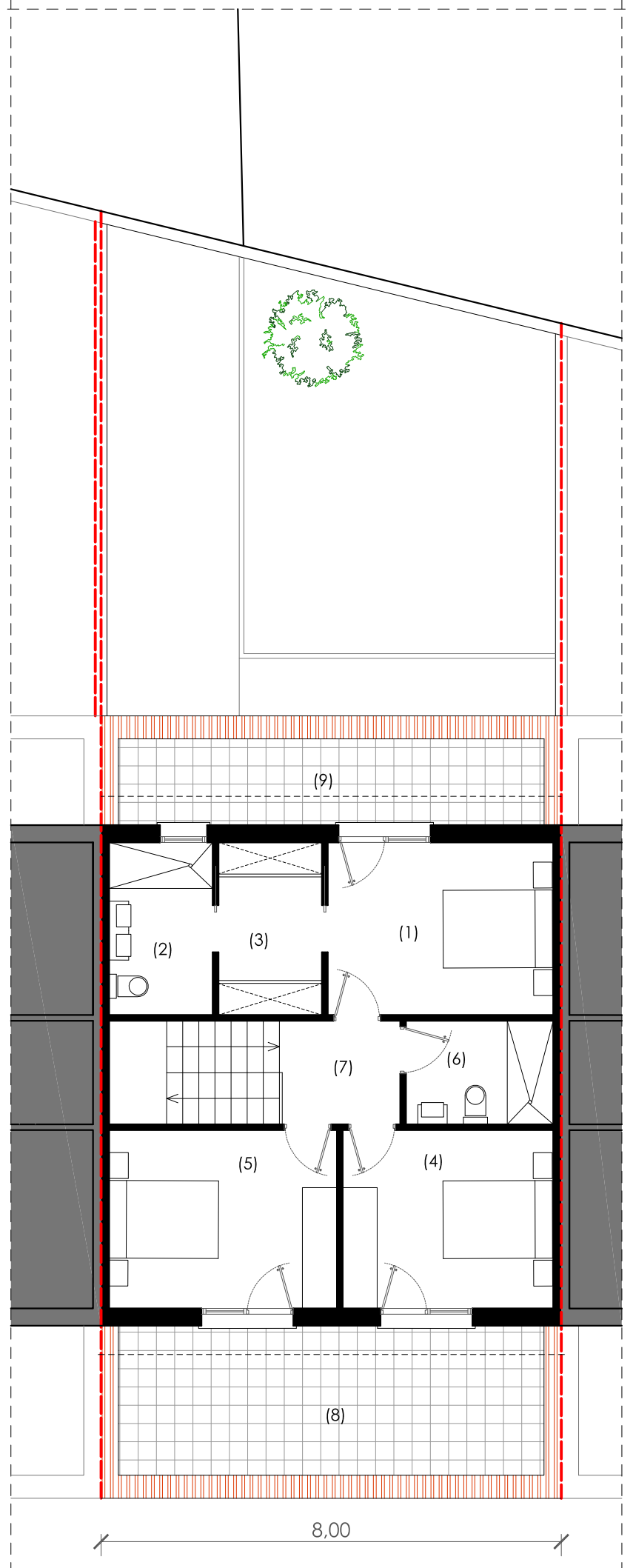


PARCELA 2  
Superficie 171,17 m<sup>2</sup>

VIVIENDA UNIFAMILIAR  
F.R.C. CALLE REAL OSMA



PLANTA BAJA



PLANTA PRIMERA

PARCELA 2		Sup. Parcela	
		171,17 m <sup>2</sup>	
Planta Acceso		Sup. Utiles	Planta Primera
1.- Salón comedor cocina	46,00 m <sup>2</sup>		1.- Dormitorio
2.- Dormitorio	11,40 m <sup>2</sup>		2.- Baño D
3.- Baño I	5,00 m <sup>2</sup>		3.- Vestidor
4.- Escalera	5,30 m <sup>2</sup>		4.- Dormitorio
5.- Distribuidor	6,70 m <sup>2</sup>		5.- Dormitorio
6.- Garaje	20,00 m <sup>2</sup>		6.- Baño I
<b>Sup. Util</b>	<b>94,4 m<sup>2</sup></b>		7.- Distribuidor
<b>Sup. Construida</b>	<b>107,8 m<sup>2</sup></b>		8.- Terraza 1
<b>Sup. Jardín</b>	<b>62,37 m<sup>2</sup></b>		9.- Terraza 2
		<b>Sup. Util</b>	<b>54,80 m<sup>2</sup></b>
		<b>Sup. Construida</b>	<b>69,60 m<sup>2</sup></b>
		<b>Total Util</b>	<b>149,20 m<sup>2</sup></b>
		<b>Total Construida</b>	<b>177,40 m<sup>2</sup></b>