



PARCELA 3
Superficie 384,69 m²

VIVIENDA UNIFAMILIAR
F.R.C. CALLE REAL OSMA

PARCELA 3

Sup. Parcela

384,69 m²

Planta Acceso

Sup. Útiles

- 1.- Salón comedor cocina
- 2.- Dormitorio
- 3.- Baño I
- 4.- Escalera
- 5.- Distribuidor
- 6.- Garaje

- 46,00 m²
- 11,40 m²
- 5,00 m²
- 5,30 m²
- 6,70 m²
- 20,00 m²

Sup. Útil

94,40 m

Sup. Construida

109,94 m²

Sup. Jardín

273,75 m²

Planta Primera

Sup. Útiles

- 1.- Dormitorio
- 2.- Baño DP
- 3.- Vestidor
- 4.- Dormitorio
- 5.- Dormitorio
- 6.- Baño I
- 7.- Distribuidor
- 8.- Terraza 1
- 9.- Terraza 2

- 11,75 m²
- 5,40 m²
- 5,40 m²
- 12,30 m²
- 11,35 m²
- 4,60 m²
- 4,00 m²
- 21,40 m²
- 12,50 m²

Sup. Útil

54,80 m²

Sup. Construida

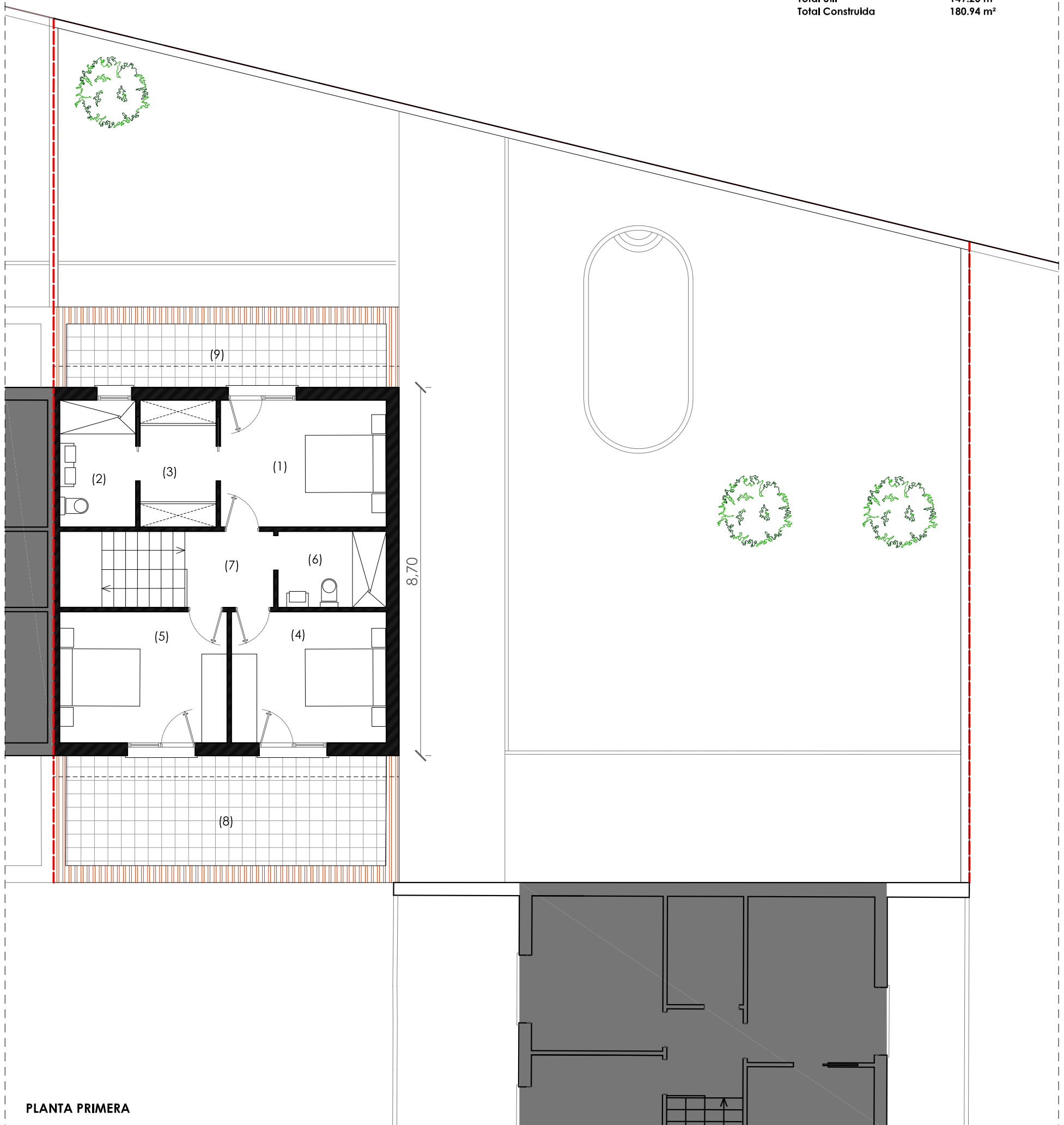
71,00 m²

Total Útil

149,20 m²

Total Construida

180,94 m²



PLANTA PRIMERA