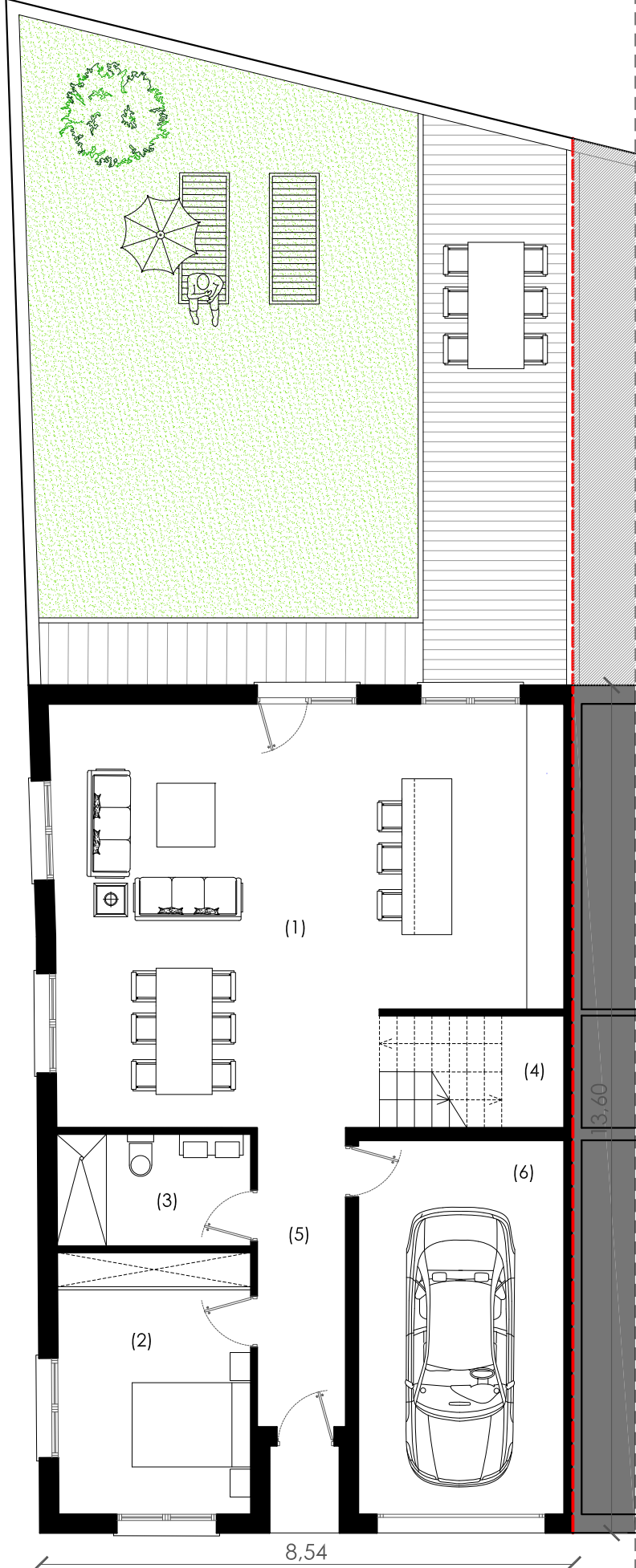


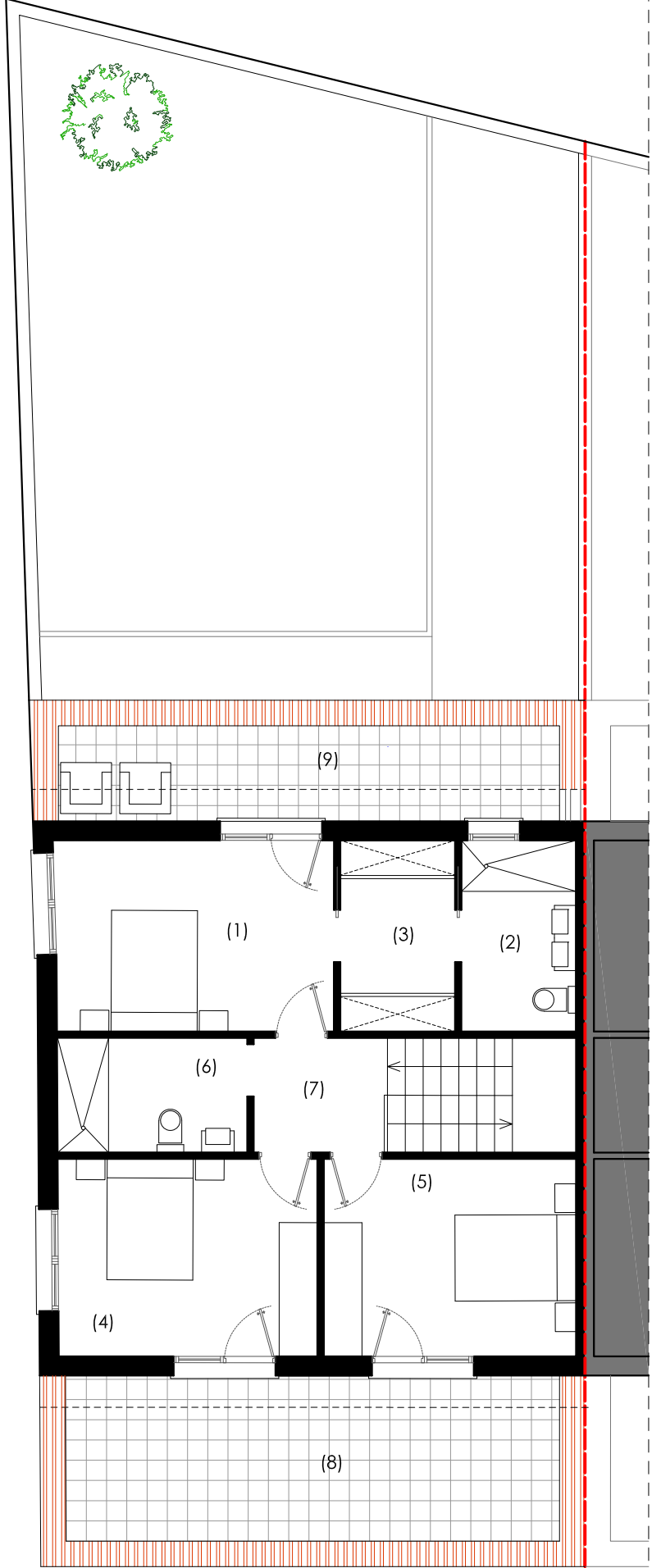


PARCELA 1
Superficie 204,76 m²

VIVIENDA UNIFAMILIAR
F.R.C. CALLE REAL OSMA



PLANTA BAJA



PLANTA PRIMERA

PARCELA 1		Sup. Parcela	
		204,76 m ²	
Planta Acceso		Sup. Utiles	Planta Primera
			Sup. Utiles
1.- Salón comedor cocina	50,00 m ²	1.- Dormitorio	13,15 m ²
2.- Dormitorio	13,00 m ²	2.- Baño DP	5,40 m ²
3.- Baño I	5,60 m ²	3.- Vestidor	5,40 m ²
4.- Escalera	5,30 m ²	4.- Dormitorio	12,60 m ²
5.- Distribuidor	6,70 m ²	5.- Dormitorio	12,30 m ²
6.- Garaje	20,00 m ²	6.- Baño I	5,40 m ²
		7.- Distribuidor	4,00 m ²
Sup. Util	100,60 m²	8.- Terraza 1	22,64 m ²
Sup. Construida	115,88 m²	9.- Terraza 2	13,51 m ²
Sup. Jardín	87,88 m²		
		Sup. Util	58,25 m²
		Sup. Construida	74,72 m²
		Total Util	158,85 m²
		Total Construida	190,60 m²