



PARCELA 3
Superficie 384,69 m²

VIVIENDA UNIFAMILIAR
F.R.C. CALLE REAL OSMA

PARCELA 3
Sup. Parcela 384,69 m²

Planta Acceso
Sup. Útiles

1.- Salón comedor cocina	46,00 m ²
2.- Dormitorio	11,40 m ²
3.- Baño I	5,00 m ²
4.- Escalera	5,30 m ²
5.- Distribuidor	6,70 m ²
6.- Garaje	20,00 m ²

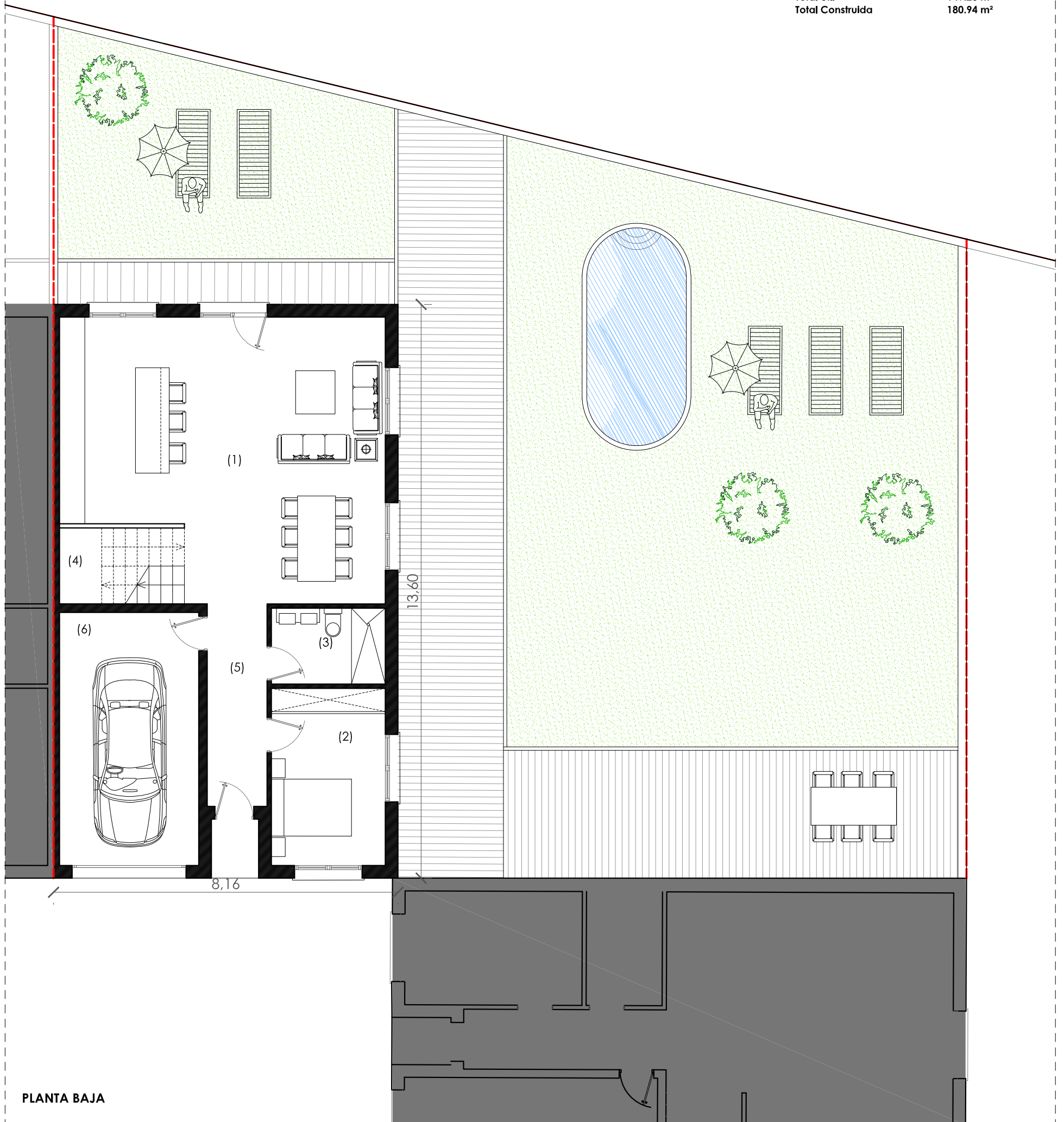
Sup. Útil 94,40 m²
Sup. Construida 109,94 m²
Sup. Jardín 273,75 m²

Planta Primera
Sup. Útiles

1.- Dormitorio	11,75 m ²
2.- Baño DP	5,40 m ²
3.- Vestidor	5,40 m ²
4.- Dormitorio	12,30 m ²
5.- Dormitorio	11,35 m ²
6.- Baño I	4,60 m ²
7.- Distribuidor	4,00 m ²
8.- Terraza 1	21,40 m ²
9.- Terraza 2	12,50 m ²

Sup. Útil 54,80 m²
Sup. Construida 71,00 m²

Total Útil 149,20 m²
Total Construida 180,94 m²



PLANTA BAJA