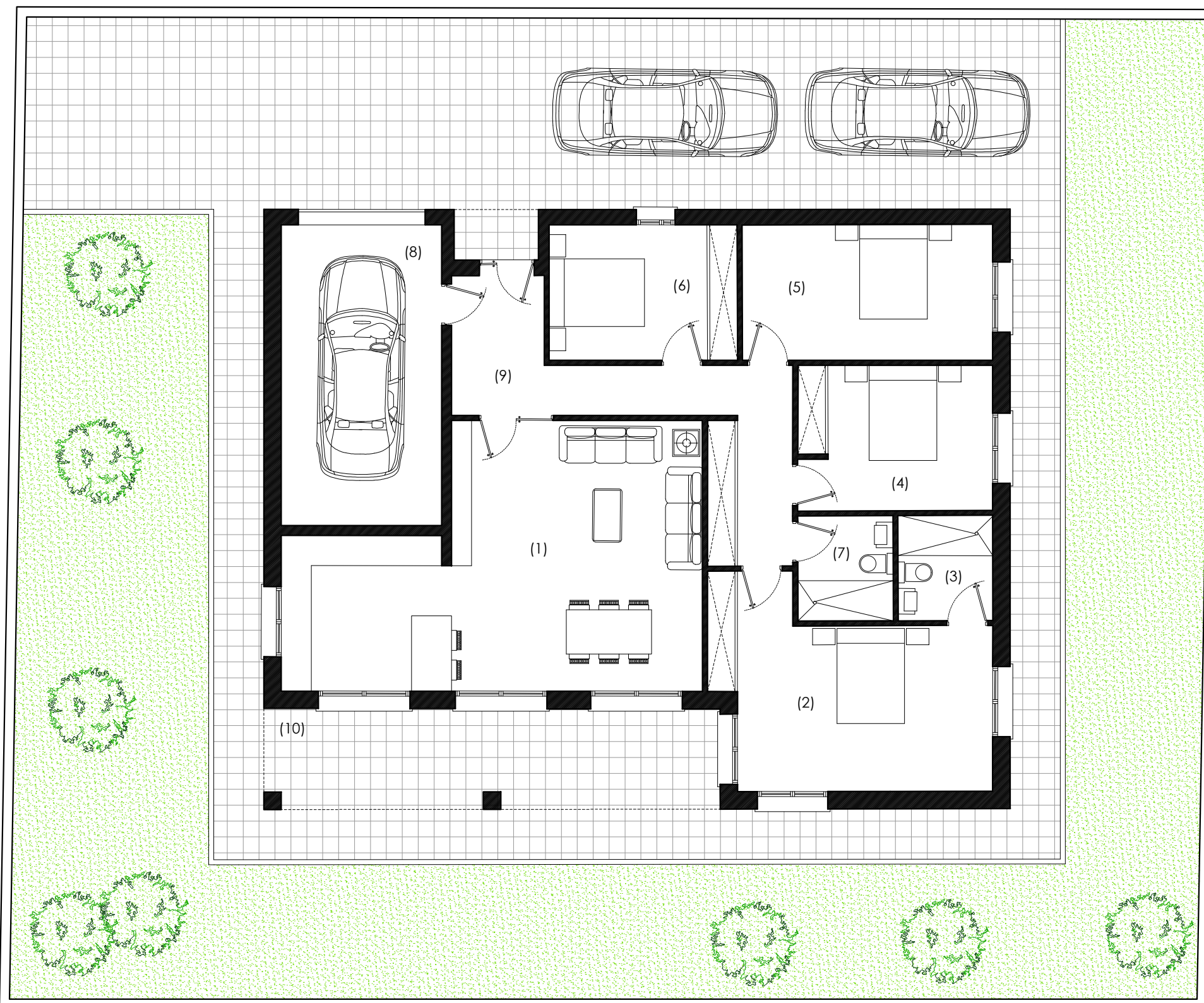




PARCELA Superficie 481,90 m<sup>2</sup>  
VIVIENDA UNIFAMILIAR AISLADA

EDIFICABILIDAD 250,00 m<sup>2</sup>

VEGA DEL UCERO 2  
TU HOGAR COMO SIEMPRE LO IMAGINASTE



Planta Unica	Sup. Útiles
1.- Salón comedor cocina	37,70 m <sup>2</sup>
2.- Dormitorio	23,00 m <sup>2</sup>
3.- Baño	4,00 m <sup>2</sup>
4.- Dormitorio	11,30 m <sup>2</sup>
5.- Dormitorio	13,40 m <sup>2</sup>
6.- Dormitorio	10,00 m <sup>2</sup>
7.- Baño	4,00 m <sup>2</sup>
8.- Garaje	20,00 m <sup>2</sup>
9.- Distribuidor	10,00 m <sup>2</sup>
10- Porche	18,44 m <sup>2</sup>

Total Construida 169,45 m<sup>2</sup>