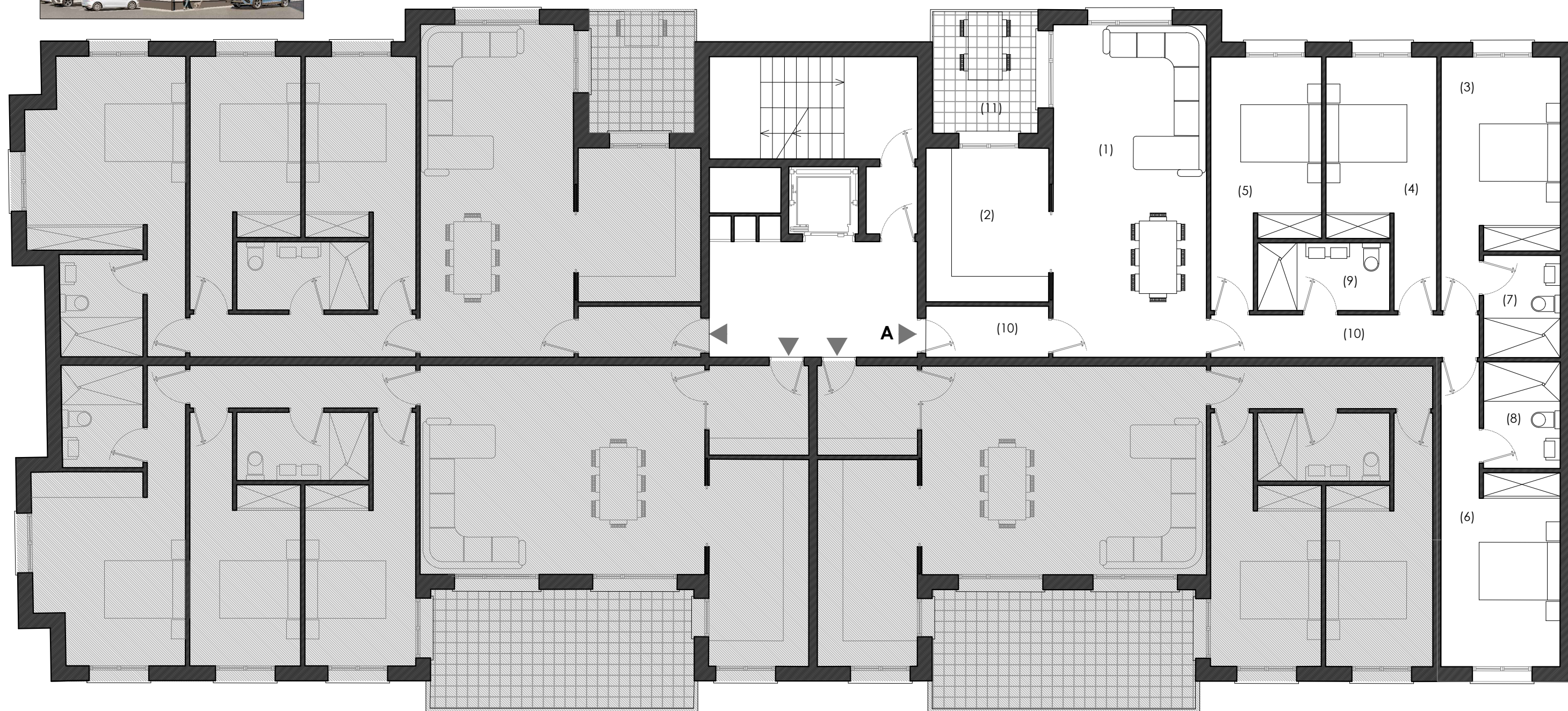




VEGA DEL UCERO 2

TU HOGAR COMO SIEMPRE LO IMAGINASTE

BLOQUE DE VIVIENDAS



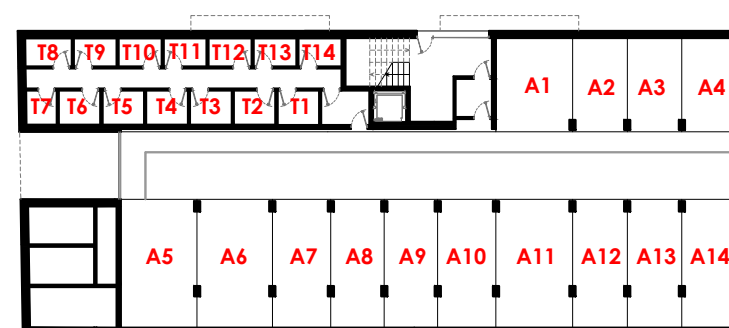
PLANTA PRIMERA Piso 1ºA

Sup. Útiles

1.-	Salón comedor	28,00 m ²
2.-	Cocina	10,40 m ²
3.-	Dormitorio	14,15 m ²
4.-	Dormitorio	12,75 m ²
5.-	Dormitorio	12,75 m ²
6.-	Dormitorio	15,10 m ²
7.-	Baño	4,40 m ²
8.-	Baño	4,40 m ²
9.-	Baño	4,75 m ²
10.-	Distribuidores	9,75 m ²
11.-	Terraza	7,20 m ²

Total Construida

136,40 m²



PLANTA ACCESO



PLANTA PRIMERA

DOCUMENTACION ORIENTATIVA. LOS PLANOS DEFINITIVOS SE CONCRETARAN EN EL PROYECTO EJECUCION
SE CONSIDERA SUPERFICIE CONSTRUIDA A LA DEFINIDA POR LA ENVOLVENTE EXTERIOR DE LA VIVIENDA.
NO INCLUYE LA PARTE COMPUTABLE DE TERRAZAS NI ZONAS COMUNES.