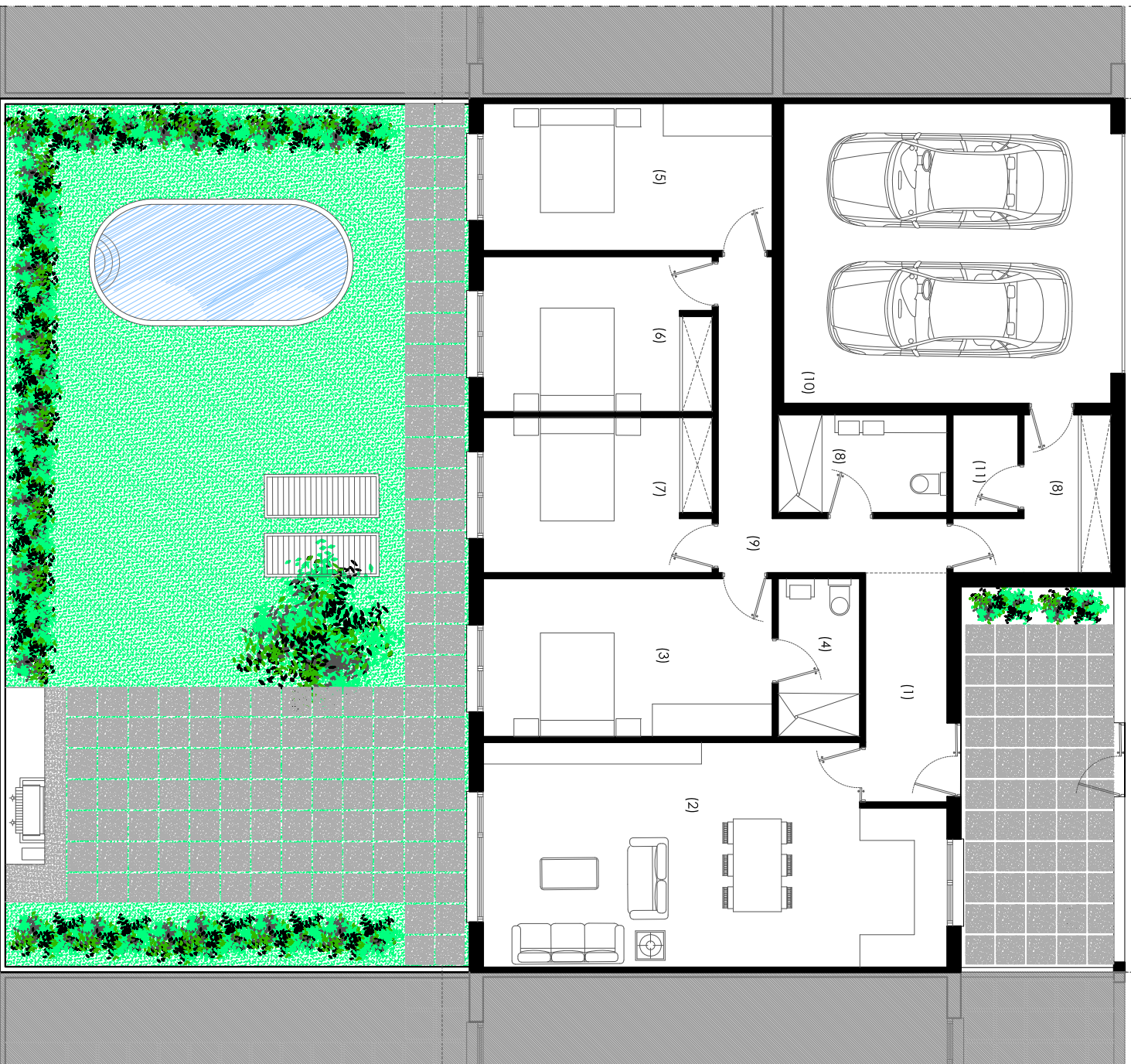


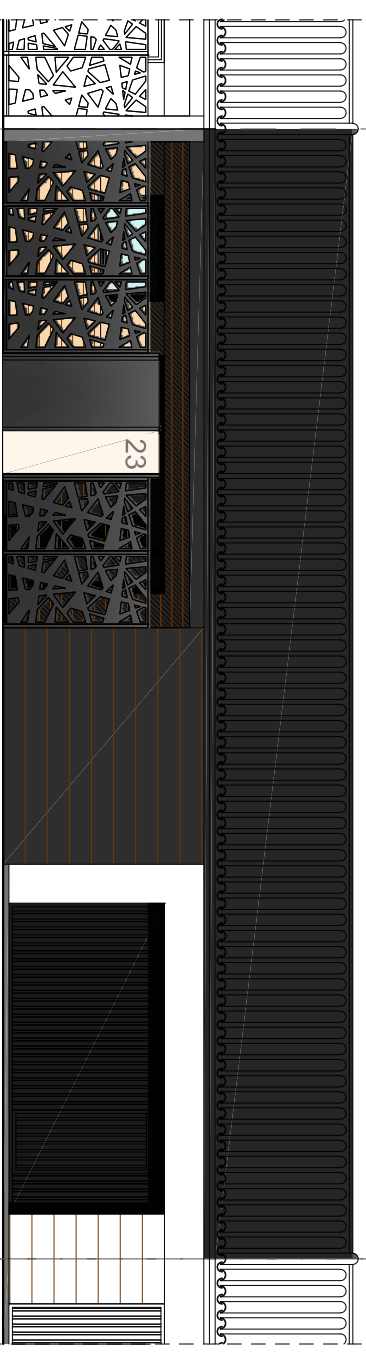


PARCELA TIPO A
Superficie 329,60 m²
VIVIENDA UNIFAMILIAR ADOSADA EN PLANTA ÚNICA

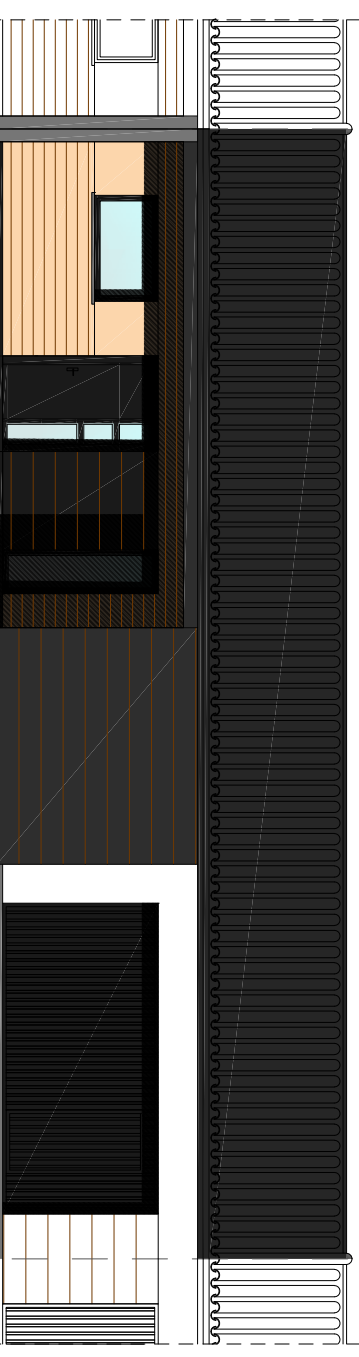


CAMINO LA VEGA
TU HOGAR EN SAN ESTEBAN DE GORMAZ

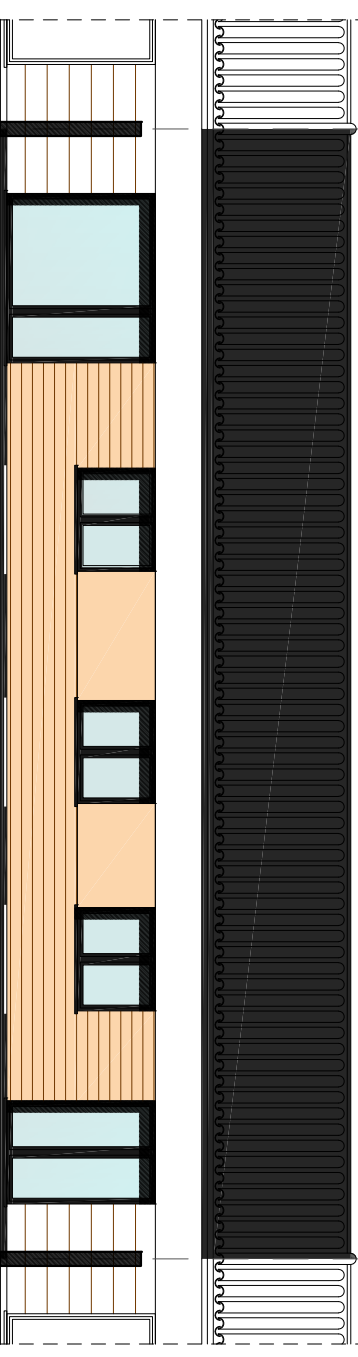
Parcela tipo 329,60 m ²	Sup. Uti
Planta Única	
1.- Distribuidor principal	7,90 m ²
2.- Salón comedor- cocina	34,00 m ²
3.- Dormitorio	15,30 m ²
4.- Baño	4,35 m ²
5.- Dormitorio	14,31 m ²
6.- Dormitorio	12,00 m ²
7.- Dormitorio	12,00 m ²
8.- Baño	5,50 m ²
9.- Distribuidores	7,35 m ²
10.- Garage	33,00 m ²
11.- Instalaciones	2,12 m ²
12.- Porche	21,20 m ²
Total Construida	170,80 m²
Jardin	137,80 m²



ALZADO CALLE



ALZADO ACCESO



ALZADO A JARDIN