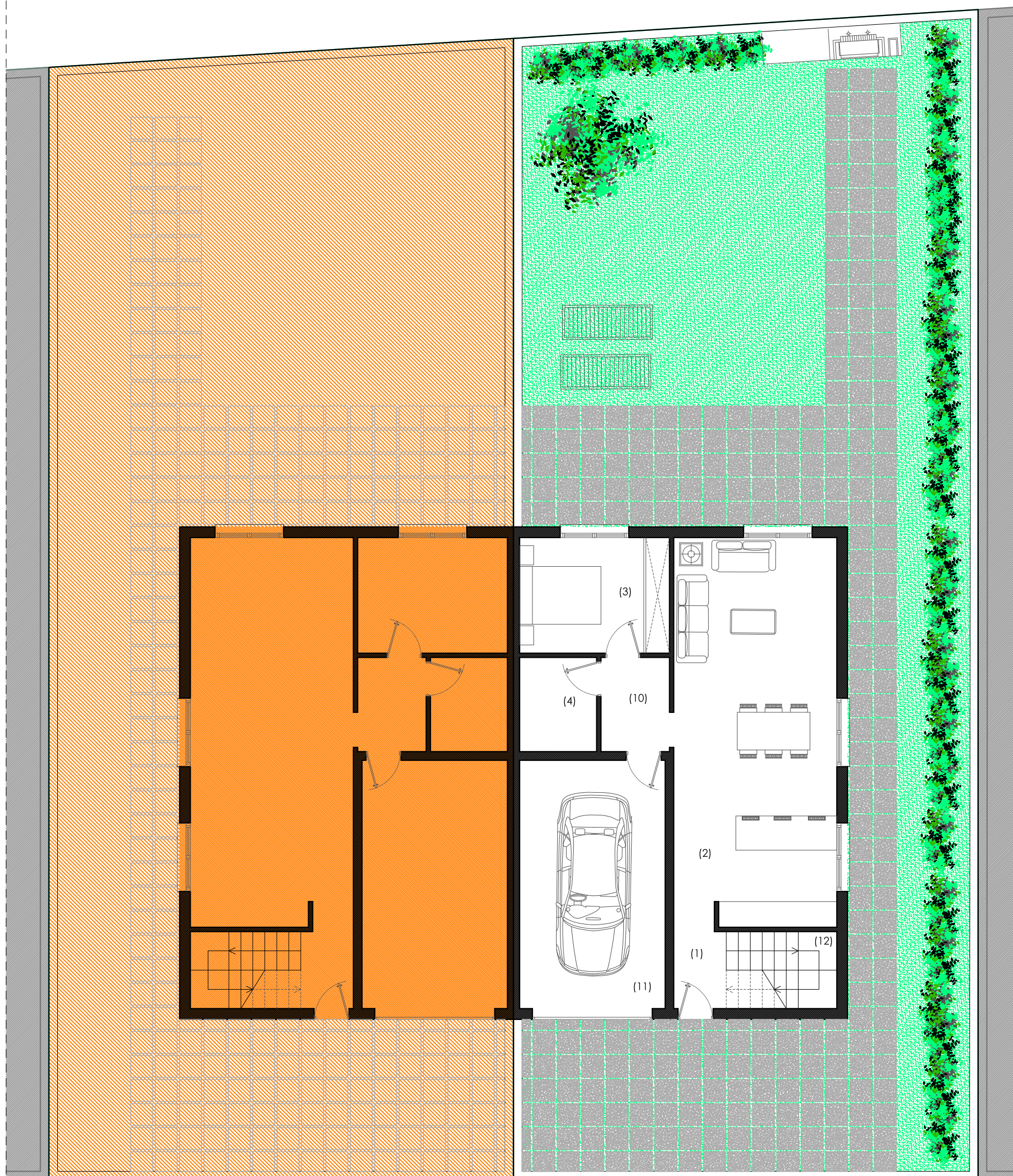




PARCELA TIPO C
Superficie 270,00 m²

VIVIENDA UNIFAMILIAR PAREADA

CAMINO LA VEGA
TU HOGAR EN SAN ESTEBAN DE GORMAZ



PLANTA BAJA

Parcela Tipo 270,00 m²

	Sup. Util
1.- Distribuidor principal	2,20 m ²
2.- Salón comedor- cocina	35,00 m ²
3.- Dormitorio	9,50 m ²
4.- Baño	4,00 m ²
5.- Dormitorio	11,60 m ²
6.- Dormitorio	15,30 m ²
7.- Dormitorio	14,35 m ²
8.- Baño	3,70 m ²
9.- Vestidor	3,70 m ²
10.- Distribuidores	11,50 m ²
11.- Garaje	19,80 m ²
12.- Escaleras	4,65 m ²
13.- Terraza	12,10 m ²

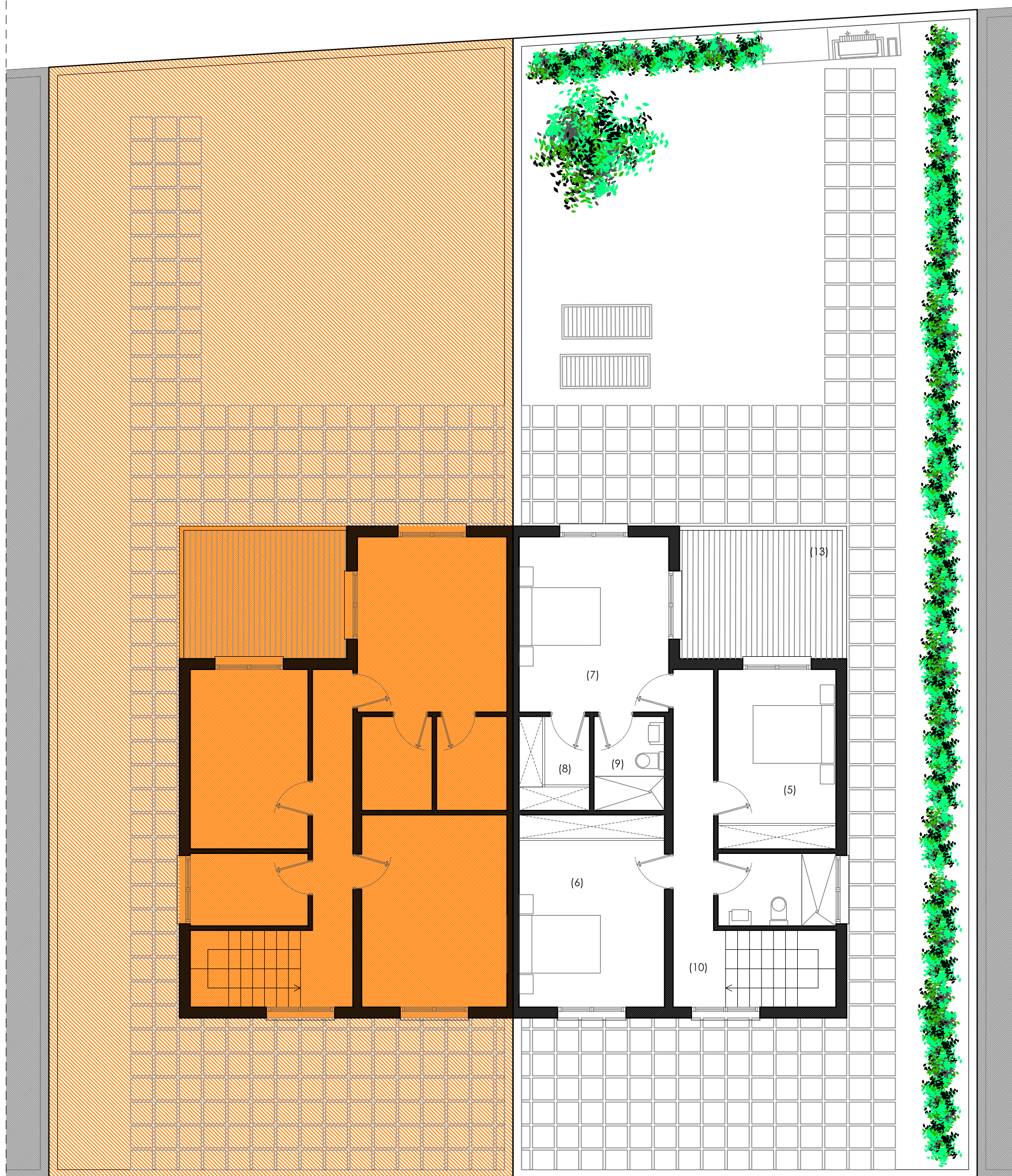
Sup. Construida P.B.	89,67 m ²
Sup. Construida P.1º.	72,56 m ²
Total Construida	162,23 m²



PARCELA TIPO C
Superficie 270,00 m²

VIVIENDA UNIFAMILIAR PAREADA

CAMINO LA VEGA
TU HOGAR EN SAN ESTEBAN DE GORMAZ



PLANTA PRIMERA

Parcela Tipo 270,00 m²

	Sup. Util
1.- Distribuidor principal	2,20 m ²
2.- Sal3n comedor- cocina	35,00 m ²
3.- Dormitorio	9,50 m ²
4.- Ba3o	4,00 m ²
5.- Dormitorio	11,60 m ²
6.- Dormitorio	15,30 m ²
7.- Dormitorio	14,35 m ²
8.- Ba3o	3,70 m ²
9.- Vestidor	3,70 m ²
10.- Distribuidores	11,50 m ²
11.- Garaje	19,80 m ²
12.- Escaleras	4,65 m ²
13.- Terraza	12,10 m ²

Sup. Construida P.B.	89,67 m ²
Sup. Construida P.1.º	72,56 m ²
Total Construida	162,23 m²