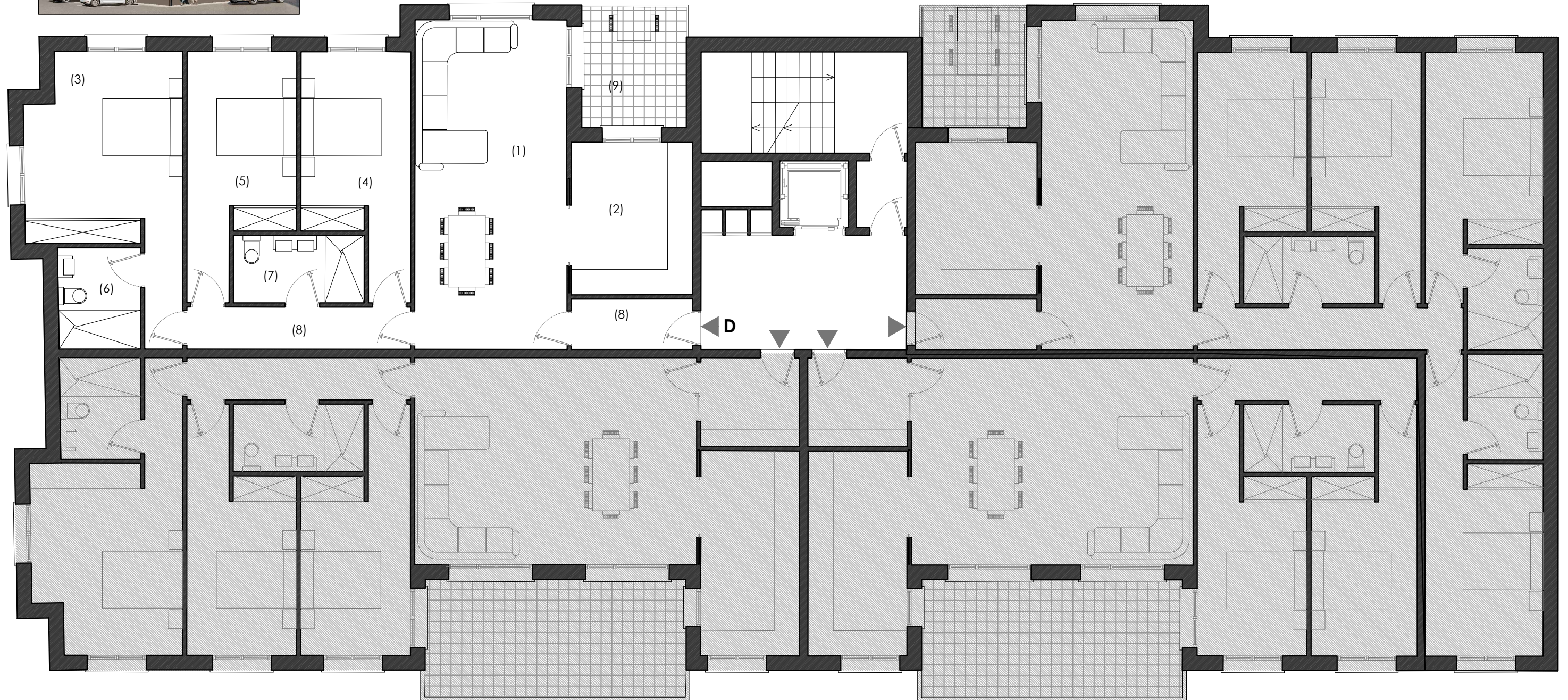




VEGA DEL UCERO 2

TU HOGAR COMO SIEMPRE LO IMAGINASTE

BLOQUE DE VIVIENDAS

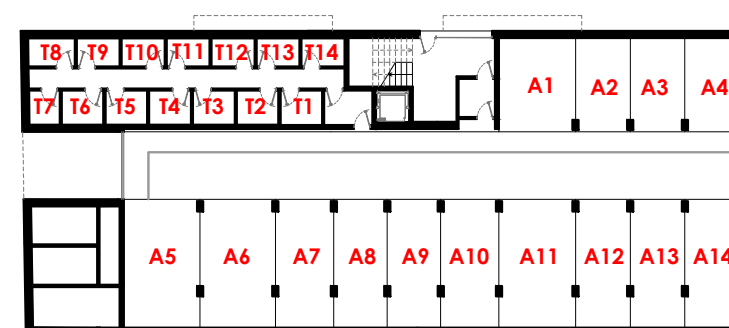


PLANTA SEGUNDA

Piso 2ºD

	Sup. Útiles
1.- Salón comedor	28,00 m ²
2.- Cocina	10,40 m ²
3.- Dormitorio	18,50 m ²
4.- Dormitorio	12,75 m ²
5.- Dormitorio	12,75 m ²
6.- Baño	4,60 m ²
7.- Baño	5,00 m ²
8.- Distribuidores	8,85 m ²
9.- Terraza	7,20 m ²

Total Construida 117,40 m²



PLANTA ACCESO



PLANTA SEGUNDA

DOCUMENTACION ORIENTATIVA. LOS PLANOS DEFINITIVOS SE CONCRETARAN EN EL PROYECTO EJECUCION
SE CONSIDERA SUPERFICIE CONSTRUIDA A LA DEFINIDA POR LA ENVOLVENTE EXTERIOR DE LA VIVIENDA.
NO INCLUYE LA PARTE COMPUTABLE DE TERRAZAS NI ZONAS COMUNES.