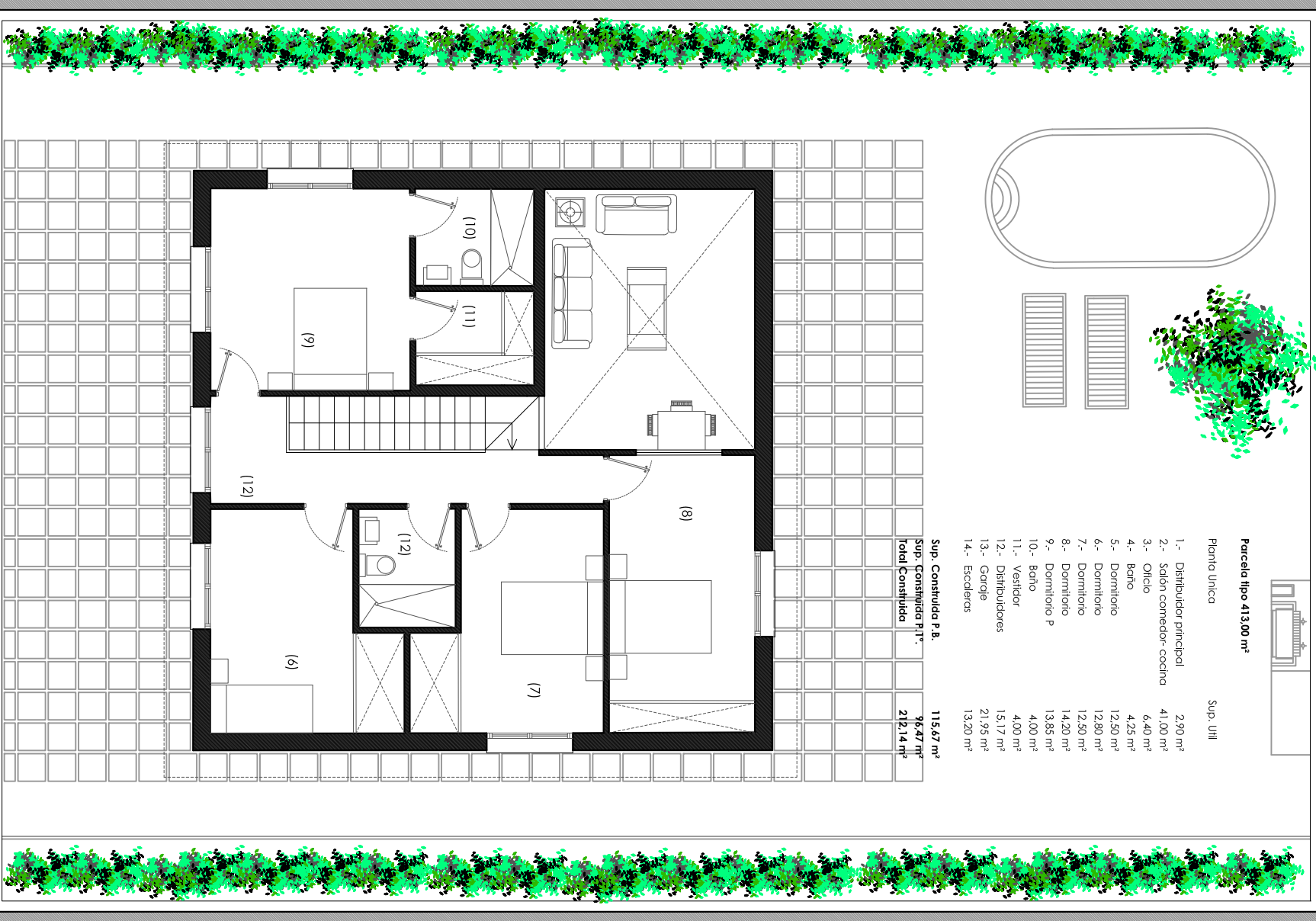


**PARCELA TIPO B**  
Superficie 413,00 m<sup>2</sup>  
**VIVIENDA UNIFAMILIAR AISLADA**

**CAMINO LA VEGA**  
**TU HOGAR EN SAN ESTEBAN DE GORMAZ**



Parcela tipo 413,00 m<sup>2</sup>

Planta Unica	Sup. Uti
1- Distribuidor principal	2,90 m <sup>2</sup>
2- Salon comedor- cocina	41,00 m <sup>2</sup>
3- Otillo	6,40 m <sup>2</sup>
4- Baño	4,25 m <sup>2</sup>
5- Dormitorio	12,50 m <sup>2</sup>
6- Dormitorio	12,50 m <sup>2</sup>
7- Dormitorio	12,50 m <sup>2</sup>
8- Dormitorio	14,20 m <sup>2</sup>
9- Dormitorio P	13,85 m <sup>2</sup>
10- Borjo	4,00 m <sup>2</sup>
11- Vestidor	4,00 m <sup>2</sup>
12- Distribuidores	15,17 m <sup>2</sup>
13- Garage	21,95 m <sup>2</sup>
14- Escaleras	13,20 m <sup>2</sup>

Sup. Constituida P.B.	115,67 m <sup>2</sup>
Sup. Constituida P.1 <sup>a</sup>	98,47 m <sup>2</sup>
Total Constituida	212,14 m <sup>2</sup>

PLANTA BAJA

PLANTA PRIMERA