



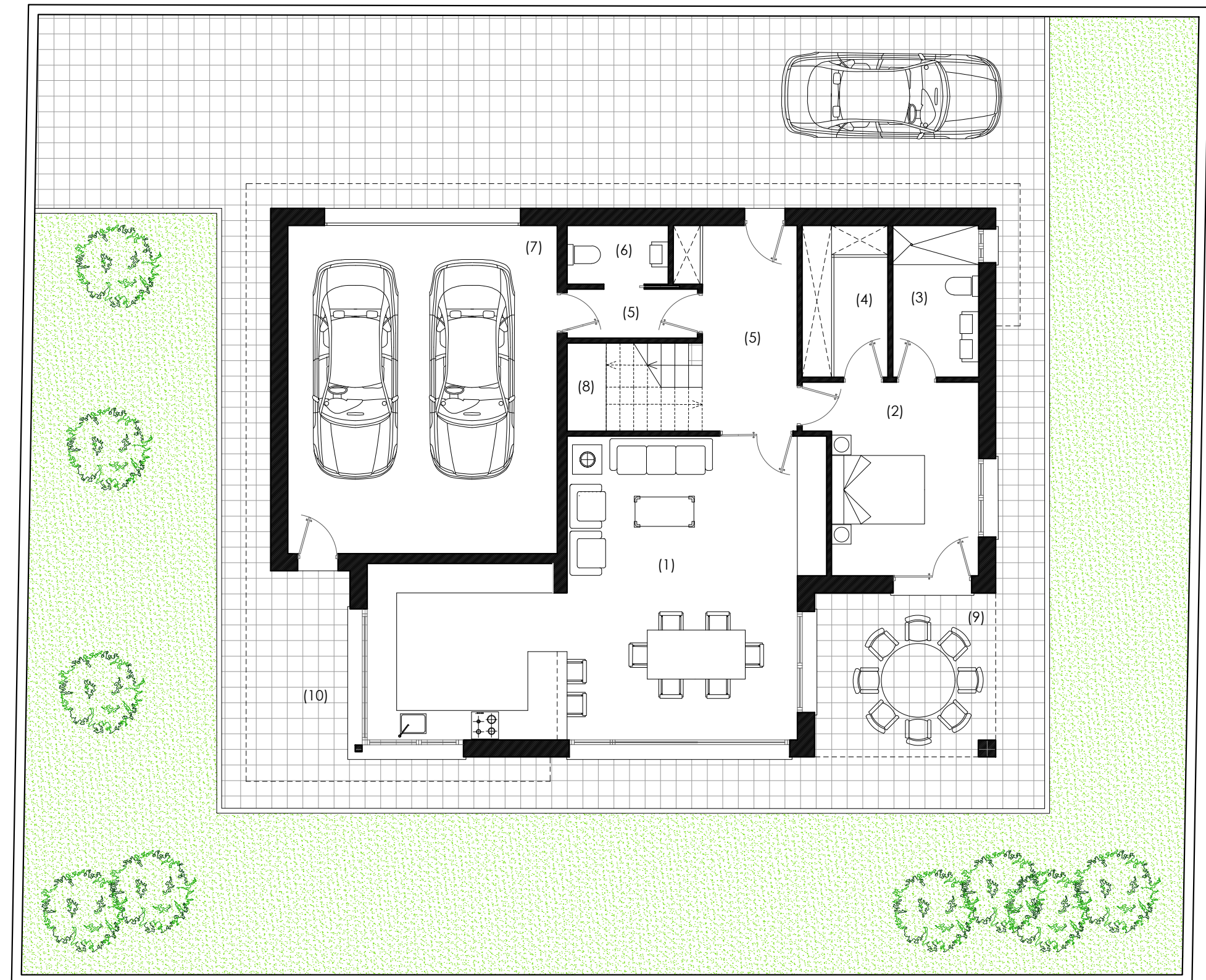
PARCELA Superficie 578,37 m<sup>2</sup>

VIVIENDA UNIFAMILIAR AISLADA / ADOSADA

EDIFICABILIDAD 250,00 m<sup>2</sup>

# VEGA DEL UCERO 2

TU HOGAR COMO SIEMPRE LO IMAGINASTE



Planta Acceso	Sup. Útiles
1.- Salón comedor cocina	45,30 m <sup>2</sup>
2.- Dormitorio Principal	12,40 m <sup>2</sup>
3.- Baño DP	5,40 m <sup>2</sup>
4.- Vestidor	5,40 m <sup>2</sup>
5.- Distribuidor	10,80 m <sup>2</sup>
6.- Aseo	2,50 m <sup>2</sup>
7.- Garaje	36,80 m <sup>2</sup>
8.- Escalera	5,00 m <sup>2</sup>
9.- Porche	12,40 m <sup>2</sup>
10.- Porche	6,40 m <sup>2</sup>

Sup. Construida P.B. 156.65 m<sup>2</sup>

Planta Primera	Sup. Útiles
1.- Dormitorio	16,70 m <sup>2</sup>
2.- Dormitorio	12,15 m <sup>2</sup>
3.- Dormitorio	17,00 m <sup>2</sup>
4.- Baño I	5,00 m <sup>2</sup>
5.- Distribuidor	9,30 m <sup>2</sup>

Sup. Construida P.1º 80.00 m<sup>2</sup>

Sup. Total Cons. 236.65 m<sup>2</sup>

PLANTA BAJA



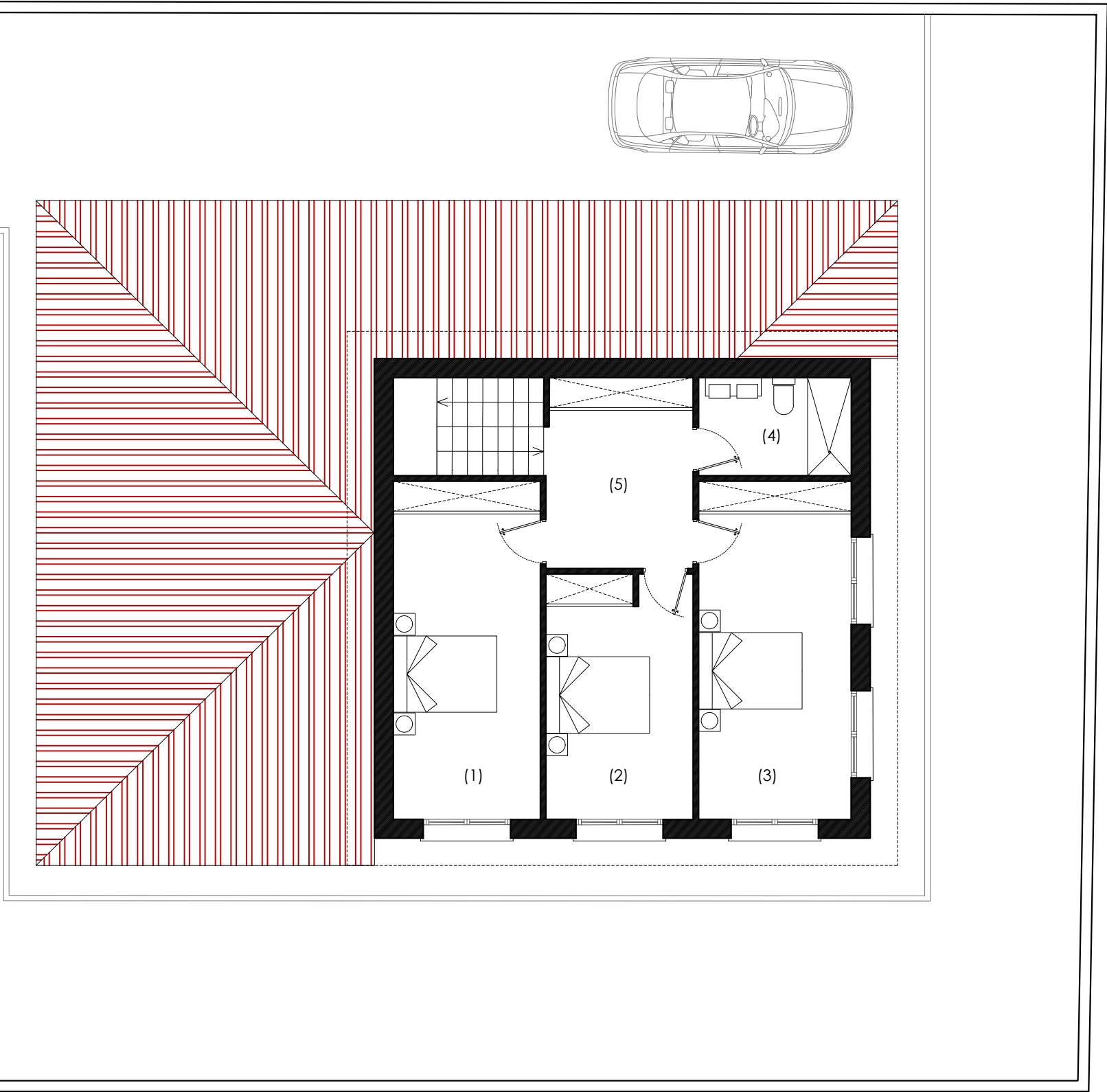
PARCELA Superficie 578,37 m<sup>2</sup>

VIVIENDA UNIFAMILIAR AISLADA / ADOSADA

EDIFICABILIDAD 250,00 m<sup>2</sup>

# VEGA DEL UCERO 2

TU HOGAR COMO SIEMPRE LO IMAGINASTE



Planta Acceso	Sup. Útiles
1.- Salón comedor cocina	45,30 m <sup>2</sup>
2.- Dormitorio Principal	12,40 m <sup>2</sup>
3.- Baño DP	5,40 m <sup>2</sup>
4.- Vestidor	5,40 m <sup>2</sup>
5.- Distribuidor	10,80 m <sup>2</sup>
6.- Aseo	2,50 m <sup>2</sup>
7.- Garaje	36,80 m <sup>2</sup>
8.- Escalera	5,00 m <sup>2</sup>
9.- Porche	12,40 m <sup>2</sup>
10.- Porche	6,40 m <sup>2</sup>
Sup. Construida P.B.	156,65 m <sup>2</sup>

Planta Primera	Sup. Útiles
1.- Dormitorio	16,70 m <sup>2</sup>
2.- Dormitorio	12,15 m <sup>2</sup>
3.- Dormitorio	17,00 m <sup>2</sup>
4.- Baño I	5,00 m <sup>2</sup>
5.- Distribuidor	9,30 m <sup>2</sup>
Sup. Construida P.1º	80,00 m <sup>2</sup>
Sup. Total Cons.	236,65 m <sup>2</sup>

PLANTA PRIMERA